



Stone FilaSystem

Korumak,
temizlemek,
acil durumları
çözmek



TaşFilaSystem

Her ortam için ismarlama.
Taşa daha fazla değer,
işinize daha fazla değer.

Mermer ve granit gibi gerçek anlamda klasik taşlardan başlayarak, daha özel olanlar ve genelde yerel dağıtımı olan taşlara kadar çok farklı birçok taş çeşitleri bulunur. Fila, parlatılmış taşları, parlatılmamış taşlardan ayırarak ve her halükarda her taşın özelliğini göz önünde bulundurarak, işleme seçimini kolaylaştıran bir müdahale - koruma, finisaj ve bakım - programı gerçekleştirmiştir. Bu şekilde, basit bir göz atma ile, bu katalogta tanımlanan az ve kolay adımlar izlenerek hangi müdahalenin tavsiye edileceğini anlamak mümkündür.

Daha da kolaylaştırmak amacı ile, işte normalde her bir kategoride gruplandırılmış taşların bir listesi.

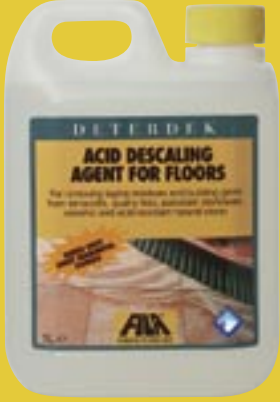
Normalde parlatılmış taşlar

Mermerler	Botticino, Carrara, Perlato, Rosso Verona, Verde Alpi, rosa Portugal
Granitler	Grigio Sardo, Porrino, Multicolor, Baltic Brown, Labrador, Zimbabwe Black
Mermer aglomereleri	Venetian, Palladian, resin marble, Marble chip, Terrazzo
Travertenler	Travertino Noce, Travertino Rosso, Travertino Giallo, Travertino Navona

Parlatılmamış taşlar

Kumlu taşlar	Pietra Serena, Pietra Dorata, Carniglia
Kireçli taşlar	pierre de Bourgogne, Sollnhof, pietra di Vicenza
Arduazlar	
Travertenler	

Deterjanlar



Deterdek
Zararlı dumanlar çıkarmayan kabuk giderici asittir. Şantiye kirini (sıva, alçı, kabuk bağlamalar) çıkarır. Parlatılmamış taşlar üzerinde kullanılır.
1 litrelik bidonlarda ve 5 litrelik bidonlarda.



FilaCleaner
Kalıntı bırakmayan nötr deterjandır. Asitlere duyarlı zeminlerin ilk yıkaması ve olağan bakım için kullanılır.
1 litrelik bidonlarda ve 5 litrelik bidonlarda.

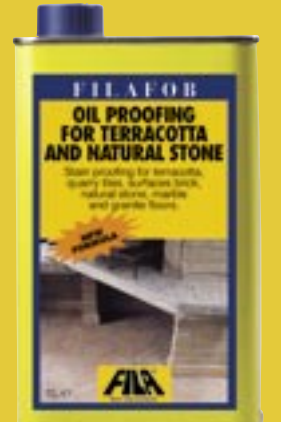


Fila PS/87
Çok işlevli bir üründür: sulandırmaya göre deterjan, yağ sökücü, cila sökücü, leke sökücü olur. Doğal taşlı zeminlerin temel temizliği, mermerden ve doğal taşlardan eski sulu cila tabakalarını (daha fazla parlatılabilir veya kendi kendine parlayan) çıkarmak için kullanılır.
1 litrelik bidonlarda ve 5 litrelik bidonlarda.

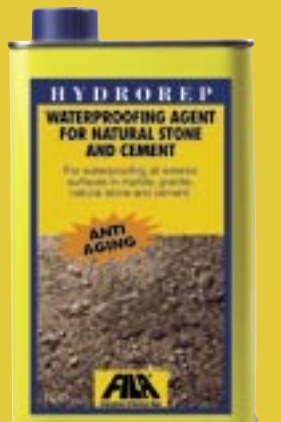
solvent bazlı koruyucular



Fila MP/90
Parlatılmış yüzeyler için lekelerle karşı mükemmel koruyucudur. Çalışma tezgahları, masalar ve pencere korkulukları için de idealdir.
1 litrelik küçük tenekelerde ve 5 litrelik tenekelerde.
250 ml.lik küçük tenekelerde



FilaFob Leke geçirmez temel koruyucudur. Yağın derinine işlenmesini engelleyerek, doğal taş, mermer, granit ve kumtaşı yüzeyleri, yağ ve gres lekelerinden korur. Gerek iç mekanlarda gerekse dış mekanlarda kullanılabilir ve bu doğrultuda mutfak, mangal ve arabaların park ettiği sokakların çevresinde kullanılmak için ideal ürün olur. FilaFob malzemelerin doğal renk tonlarını değiştirmez.
1 litrelik küçük tenekelerde ve 5 litrelik tenekelerde.



Hydrorep
Dış ve iç mekanlar için uygun, suyu geçirmeye karşı çok dirençli, mükemmel su lekeli önleyicidir. Sulu maddelere ve neme karşı güvenli.
1 litrelik küçük tenekelerde ve 5 litrelik tenekelerde.



FilaWet
Özellikle doğal taşlı dış zeminlere uygun, ıslak görüntüsü veren leke önleyici bir koruyucudur. Filawet zamanla ne sararın ne de dökülür.
1 litrelik küçük tenekelerde ve 5 litrelik tenekelerde.



FilaJet
Doğal taşlar ve "parlatılmamış" tipteki aglomere doğal taşlar için, olağan bakımı kolaylaştırarak aşınmadan, sulu ve yağlı kirden koruyan yüksek yapışma gücüne sahip bir koruyucudur.
1 litrelik bidonlarda ve 5 litrelik bidonlarda.

su bazlı koruyucular



Fila HP/98
Parlatılmamış doğal taşlı (mermer, granit, yerel taşlar) dış yüzeyleri korumak için su bazlı özel leke geçirilmeyicidir. Küf oluşmasını önler.
1 litrelik bidonlarda ve 5 litrelik bidonlarda.



Fila W 68
Doğal taşlı ve kaba finisajlı taşlı iç ve dış zeminlerin temel emdirmesi için su bazlı leke geçirilmeyicidir; zeminlerin görüntüsünü değiştirmez.
1 litrelik bidonlarda ve 5 litrelik bidonlarda.



Fila Sprint
Cotto ve doğal taşlı zeminleri ayak trafiğinden kaynaklanan kirlenme ve aşınmadan koruyan ve aynı zamanda renkleri canlandıran su bazlı koruyucudur.
1 litrelik bidonlarda ve 5 litrelik bidonlarda.



FilaToneUp
Dış mekanlara döşenmiş doğal taşlı zeminlerin temel emdirmesi için su bazlı koruyucu renk yoğunlaştırıcıdır. Yüzeylerin renklerini kuvvetlendirir, zeminleri su ve yağlı maddelerin içe işleyen lekelerinden korur.
1 litrelik bidonlarda ve 5 litrelik bidonlarda.

cilalar



FilaMatt
Mat etkili cila, malzemenin doğal görünüşünü ön plana çıkarmak için mükemmel. İşleme ve koruma için ideal, yüzeylerin tüm doğallığını muhafaza ederek, yüzeyleri kirden ve aşınmadan korur.
1 litrelik bidonlarda ve 5 litrelik bidonlarda.



FilaSatin
Mermer ve parlatılmamış doğal taşlı (arduaz, piacentina, beola, trakit, tüf...) tüm yüzeylerin korunması, bitimi ve bakımı için satine görüntülü ve uzun süre kalıcı cila.
1 litrelik bidonlarda ve 5 litrelik bidonlarda.



FilaClassic
Mermer ve aglomere mermer zeminlerin korunması ve bakımı için yeniden parlatılabilir sıvı cila.
1 litrelik bidonlarda ve 5 litrelik bidonlarda.

Acil Müdahale



FilaLongLife
Kendiliğinden parlatici cila. Yoğun ayak trafiğine maruz kalan yüzeyler de dahil olmak üzere, yüzeylerin kirlenmesine ve aşınmasına karşı büyük dayanıklılık ve kalıcılık sağlar.
1 litrelik bidonlarda ve 5 litrelik bidonlarda.



FilaNaturwax
Macundan doğal cila. Antik mermer ve yüksek emmeli doğal taş yüzeylerin işlenmesinde ideal.
1 litrelik bidonlarda ve 5 litrelik bidonlarda.



FilaKristall
Özellikle mermer, parlatılmış doğal taşlar ve aglomere taşlar için tasarlanmış kristalleştiricidir.
500 ml.lik kutularda



FilaSR/95
Şarap, meşrubat, kahve... gibi renkli lekeleri mermerden ve doğal taşlardan gideren yenilikçi leke çıkarıcıdır.
250 ml.lik kutularda



FilaNoSpot
Mermerden ve doğal taşlardan, giderilmesi imkansız yağ ve gres lekelerini sökme spreyi leke çıkarıcıdır.
250 ml.lik kutularda



FilaNoAlgae
Cotto'dan, doğal taştan, duvar betonundan, zeminlerden, eşiklerden... su yosunlarını, yosunları ve likenleri çıkarır. Küf oluşumunu engeller.
500 ml.lik kutularda

TaşFilaSystem. 3 adımda işleme. Yıkama, Emdirme, Bakım

Fila, taşın doğal özelliklerini ön plana çıkartmak için 3 aşamadan oluşan bir işlem gerçekleştirdi.

İlk yıkama, döşeme kalıntılarını ve şantiye kirini derhal giderir. **İşleme**, taşları sudan, yağdan, lekelerden ve küflenmelerden korur.

Düzenli Bakım, izleri siler ve olası aşınmış koruyucu tabakayı güçlendirir.

Fila deneyiminden ve araştırmasından, işte çevreyi koruyan, işimizi hızlandıran ve taşı her zaman ilk günkü gibi muhafaza eden komple ürün serisi.



iç mekanlar: parlak finisajlı taşların işlenmesi

döşemeden sonra yıkama: FilaCleaner



kaplama:
50 m²
sulandırma
1:30

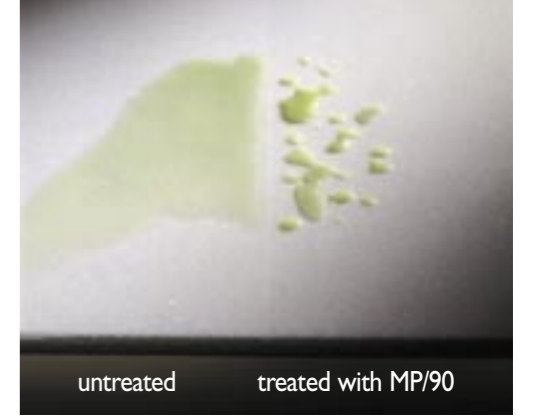
- 1:30 oranında sulandırılmış FilaCleaner nötr deterjanı zemine sürünüz
- bej yumuşak tek diskli profesyonel cilalayıcı veya yer fırçası ve bezler ile müdahalede bulununuz
- fazlalığı bez veya sıvı emici ile gideriniz
- sonunda iyice durulayınız

lekelere karşı koruma Fila MP/90



kaplama:
30 m²

- bir tabaka Fila MP/90'ı cila yayıcı tela, tampon veya başka uygun uygulayıcı ile sürünüz
- en az 8 saat bekleyiniz



- zemin kurduğunda, fazla ürünü bej veya sarı disk ile donatılmış tek diskli profesyonel cilalayıcı ile gideriniz. Olası zor kalıntılar, hafifçe FilaSolv emdirilmiş bez ile giderilir

olağan temizlik FilaCleaner



kaplama:
1500 m²
sulandırma
1:200

- FilaCleaner'ı kire göre sulandırınız (1:50 oranından fazla yüksek sulandırmalarda durulamaya gerek yoktur). 1:200 oranında, yer temizleme makineleri ile de kullanılabilir.



parlaklığı yenileyin: FilaClassic



- YENİ ZEMİNLERDE:** FilaClassic'i suda seyreltin (1/2 kova suda 2-3 bardak) ve zemin üzerinden geçirin.

- ESKİ ZEMİNLERDE:** ürün daha az bir sulandırma ile veya saf kullanılabilir. Sonunda her zaman cila makinesi veya yün bez ile üzerinden geçirin.

parlaklığın yeniden sağlanması FilaKristall



Zaman veya asitli maddeler - gıda maddeleri, içecekler... - yüzeylerimizin güzelliğini tehlike atabilir.

- Geri kazanılacak yüzeyin üzerine hafif bir FilaKristall tabakası sürmek, beş dakika beklemek ve istenen parlaklık derecesi elde edilene kadar zeminin üzerinden tek diskli

profesyonel cilalayıcı ile veya ince çelik yün diskli cila makinesi ile geçmek yeterlidir. Geniş yüzeyler için püskürtücü ile uygulama tavsiye edilir. Problem, masa, banyo veya mutfak tezgahı üzerinde olduğunda, FilaKristall'ı sürmek ve yüzey kurduktan sonra yüzeyin parlamasını sağlamak için ince çelik yün ile parlatmak yeterlidir.



iç mekanlar: honlanmış taşların su bazlı işlenmesi

döşeme sonrası yıkama: Deterdek



Özellikle düz yüzeyler üzerinde her zaman bir ön deneme gerçekleştirin • 1:5 - 1:10 oranında sulandırılmış Deterdek asidik kabuk gidericiyi zemine sürünüz • birkaç dakika etki göstermesi için bekleyiniz • yeşil tek diskli profesyonel cilalayıcı veya yer fırçası ve bezlerle müdahalede bulununuz • fazlalıkları bez veya sıvı emici ile gideriniz • iyice durulayınız

kaplama: 40 m²
sulandırma: 1:10

koruma: Fila W68 veya FilaSprint



kaplama: 20 m²
doğal ve renk yoğunlaştırıcı

• doğal görüntü için bir veya iki tabaka (taşların emmesine göre) saf FilaW 68, koruyucu veya renk yoğunlaştırıcı etki elde edilmesi isteniyorsa FilaSprint sürünüz • korumayı arttırmak için, sonunda bir tabaka Filajet sürünüz

finisaj: Filamatt, FilaSatin, FilaLonglife



Mat görüntü: Filamatt'ı bez veya tela ile sürünüz. Üzerine basmadan önce 30 dakika bekleyiniz.

Satine görüntü: FilaSatin'i bez veya tela ile sürünüz. Daha fazla bir parlaklık derecesi isteniyorsa, 30 dakika sonra üzerinden cila makinesi ile geçiniz.



kaplama: 30 m²
üç finisaj

Parlak görüntü: FilaLongLife kullanınız. Bez ile sürülür, parlatmaya gerek yoktur.

olağan temizlik: FilaCleaner



• FilaCleaner'ı kire göre sulandırınız (yüksek sulandırmalarda durulamaya gerek yoktur). Yüksek sulandırmalarda (1:200) yer temizleme makineleri ile de kullanılabilir.

Parlaklığı yenilemek için zaman zaman finisaj için kullanılan cila solüsyonu ile üzerinden geçiniz

kaplama: 1500 m²
sulandırma: 1:200

iç mekanlar: honlanmış taşların solvent bazlı işlenmesi

döşeme sonrası yıkama: Deterdek



• 1:5 - 1:10 oranında sulandırılmış Deterdek asidik kabuk gidericiyi zemine sürünüz • etki göstermesi için birkaç dakika bekleyiniz • yeşil tek diskli profesyonel cilalayıcı veya yer fırçası ve bezlerle müdahalede bulununuz • fazlalıkları bez veya sıvı emici ile gideriniz • iyice durulayınız

kaplama: 40 m²
sulandırma: 1:10

koruma: FilaFob



kaplama: 40 m²

• bir veya iki tabaka (emmeye göre) koruyucu sürünüz

finisaj: Filamatt, FilaSatin, FilaLonglife



Mat görüntü: Filamatt'ı bez veya tela ile sürünüz. Üzerine basmadan önce 30 dakika bekleyiniz.

Satine görüntü: FilaSatin'i bez veya tela ile sürünüz. Daha fazla bir parlaklık derecesi isteniyorsa, 30 dakika sonra üzerinden cila makinesi ile geçiniz.



kaplama: 30 m²
üç finisaj

Parlak görüntü: FilaLongLife kullanınız. Bez ile sürülür, parlatmaya gerek yoktur.

olağan temizlik: FilaCleaner



• FilaCleaner'ı kire göre sulandırınız (yüksek sulandırmalarda durulamaya gerek yoktur). Yüksek sulandırmalarda (1:200) yer temizleme makineleri ile de kullanılabilir.

Parlaklığı yenilemek için zaman zaman finisaj için kullanılan cila solüsyonu ile üzerinden geçiniz

kaplama: 1500 m²
sulandırma: 1:200

antik mermerin işlenmesi

ilk yıkama: Deterdek



• 1:5 - 1:10 oranında sulandırılmış Deterdek asidik kabuk gidericiyi zemine sürünüz • etki göstermesi için birkaç dakika bekleyiniz • yeşil tek diskli profesyonel cilalayıcı veya yer fırçası ve bezlerle müdahalede bulununuz • fazlalıkları bez veya sıvı emici ile gideriniz • iyice durulayınız

koruma: Fila MP/90 - FilaNaturwax



• Fila MP/90'ı kuru zemine sürünüz
• 24 saat sonra Fila NaturWax sürünüz
• 8 saat sonra bez veya cila makinesi ile üzerinden geçiniz

finisaj: FilaSatin veya FilaMatt



Satine görüntü: FilaSatin'i bez veya tela ile sürünüz. 30 dakika sonra cila makinesi ile üzerinden geçiniz.

Mat görüntü: Filamatt'i bez veya tela ile sürünüz. Üzerine basmadan önce 30 dakika bekleyiniz.

Not: önceden işlenmiş antik mermerlerin işlenmesi için iki tabaka finisaj cilasının sürülmesi yeterlidir.



mutfak çinileri, gül pencereler, ham taştan dekorasyonlar

Sulandırılmış solüsyon (1:5) olarak **Deterdek** asidik kabuk giderici kullanınız. Tamamen kuru yüzey üzerine iki tabaka **FilaWet canlandırıcı koruyucuyu** sürünüz; ilk tabakayı sürdükten sonra, ikinci tabakayı sürmeden önce 24 saat bekleyiniz. **Yüzeyi kullanmadan önce 24 saat bekleyiniz.**



parlak mermer tezgahlar

Yüzeyi **FilaBrio** ile temizleyiniz ve akabinde bir tabaka **Fila MP/90** koruyucu sürünüz. 8 saat sonra, ürün fazlasını, hafifçe **Fila MP/90** emdirilmiş bir bez ile gideriniz. Normal bakım için **Formula marmo cila** kullanınız.



duşlar, evyeler, ham taştan küvetler

1:10 oranında sulandırılmış **Fila PS/87** solüsyonu ile yıkayınız. **Tamamen kuru ve temiz zemine bir tabaka Hydrorep uygulayınız** • 24 saat bekleyiniz • bir tabaka **Filafob** sürünüz • yüzeyi kullanmadan önce 4 saat bekleyiniz. **Normal bakım için Filavia Bagno deterjan kullanınız**



dış mekanlar: honlanmış taşların su bazlı işlenmesi

döşeme sonrası yıkama: Deterdek

kaplama: 40 m²
sulandırma 1:10



- 1:5 - 1:10 oranında sulandırılmış **Deterdek** asidik kabuk gidericiyi zemine sürünüz
- etki göstermesi için birkaç dakika bekleyiniz
- kahverengi tek diskli profesyonel cilalayıcı veya yer fırçası ve bezlerle müdahalede bulununuz
- fazlalığı bez veya sıvı emici ile gideriniz
- iyice durulayınız

sudan koruma Fila HP 98

kaplama: 25 m²
koruyucu



- bir tabaka ürün sürünüz
- 4 saat içinde ikinci bir tabaka sürünüz

Su-yağ geçirmeye karşı koruma Fila W68

doğal görüntü

kaplama: 20 m²
doğal görüntü



- bir tabaka ürün sürünüz
- 4 saat sonra ikinci bir tabaka sürünüz

renk yoğunlaştırma etkili koruma Fila ToneUp

kaplama: 30 m²
canlandırıcı



- bir tabaka ürün sürünüz
- 4 saat sonra ikinci bir tabaka sürünüz

dış mekanlar: honlanmış taşların solvent bazlı işlenmesi

döşeme sonrası yıkama: Deterdek

kaplama: 40 m²
sulandırma 1:10



- 1:5 - 1:10 oranında sulandırılmış **Deterdek** asidik kabuk gidericiyi zemine sürünüz • etki göstermesi için birkaç dakika bekleyiniz
- yeşil tek diskli profesyonel cilalayıcı veya yer fırçası ve bezlerle müdahalede bulununuz
- fazlalığı bez veya sıvı emici ile gideriniz
- iyice durulayınız

sudan koruma: Hydrorep

kaplama: 20 m²



Yağmurun neden olduğu kire maruz eşikler, pencere korkulukları, sütunlar ve dış zeminler üzerinde kullanılması tavsiye edilir

- kuru ve temiz zemin üzerine bir tabaka **Hydrorep uygulayınız**
- 24 saat sonra ikinci bir **Hydrorep tabakası sürünüz**
- zemin üzerinde yürümeden önce 4 saat bekleyiniz

yağdan koruma: FilaFob

kaplama: 20 m²



Arabaların park ettiği zeminlere veya yağlı leke (mangal, baca vb.) risklerine karşı kullanılması tavsiye edilir

- kuru ve temiz zemin üzerine bir tabaka **Hydrorep uygulayınız**
- 24 saat bekleyiniz • bir tabaka **Filafob sürünüz**
- yüzeyi kullanmadan önce 4 saat bekleyiniz

ışık görüntülü koruma Filawet

kaplama: 20 m²



Dış yüzeyleri kirden koruyarak, dış yüzeylere kuvvet ve renk vermek için

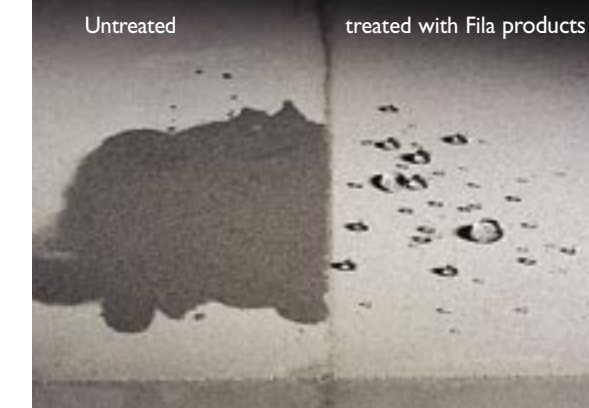
- kuru ve temiz zemin üzerine bir tabaka **Filawet uygulayınız** • 24 saat bekleyiniz • ikinci bir tabaka **Filawet sürünüz** (özel emici yüzeyler üzerine, yine 24 saat ara ile üçüncü bir tabaka uygulamak yararlı olabilir) • yüzeyi kullanmadan önce 24 saat bekleyiniz

dış mekanlar: bakım FilaCleaner veya Fila PS/87



HAFTALIK TEMİZLİK VEYA ORTA BÜYÜKLÜKTEKİ KİRLERİ ÇIKARTMAK İÇİN 1:50 oranından 1:200 oranına kadar sulandırılmış **FilaCleaner** kullanınız (bu sulandırma durulama gerektirmez)

DAHA YOĞUN KİRLER İÇİN Sonunda durularak, 1:30 oranından 1:50 oranına kadar sulandırılmış **Fila PS/87** kullanınız.



Bu Pietra Serena'nın yarısı Fila ürünleri ile işlenmiştir, diğer yarısı ise işlenmemiştir. İşlenmiş kısımda su damlasının özel etkisi görülür, işlenmemiş kısımda ise su zeminin içine işler

aglomere reçineler (mermer reçinesi, kuvarz reçinesi)

döşeme sonrası yıkama

• 1:30 oranında sulandırılmış **FilaCleaner** nötr deterjanı zemine sürünüz • bej, kırmızı, lacivert yumuşak tek diskli profesyonel cıdalaya veya yer fırçası ile ve bezlerle müdahalede bulununuz • fazlalığı bez veya sıvı emici ile gideriniz

koruma

• bir tabaka **Fila MP190**'i cila yayıcı tela, tampon veya başka uygun bir uygulayıcı ile sürünüz
• en az 8 saat bekleyiniz
• zemin kurduğunda, ürün fazlasını bej veya sarı disk ile donatılmış teklî profesyonel cıdalaya ile gideriniz. Olası zor kalıntılar hafifçe **FilaSolv** emdirilmiş bez ile çıkarılır

bakım

• **FilaCleaner**'i kire göre sulandırınız (1:100 oranını aşan yüksek sulandırmalarda durulamaya gerek yoktur).
1:200 oranında yer temizleme makineleri ile de kullanılabilir.

çakıl mermer ve beton micirleri

döşeme sonrası yıkama

• 1:10 oranında sulandırılmış **FilaCleaner** nötr deterjanı zemine sürünüz • bej, kırmızı, lacivert yumuşak tek diskli profesyonel cıdalaya veya yer fırçası ve bezler ile müdahalede bulununuz • fazlalığı bez veya sıvı emici ile gideriniz

koruma

• kuru ve temiz zemine bir tabaka **Hydrep** uygulayınız • bir tabaka **FilaJob** sürünüz
• zemini kullanmadan önce 4 saat bekleyiniz

parlaklığın yenilenmesi

YENİ ZEMİNLERDE:
FilaClassic'i suda seyreltiniz (1/2 kova suda 2-3 bardak) ve zeminin üzerinde geçiniz.
ESKİ ZEMİNLERDE:
ürün daha az sulandırılmalı veya saf kullanılabilir. Sonunda, her zaman cila makinesi veya yün bez ile üzerinden geçiniz

bakım

• **FilaCleaner**'i kire göre sulandırınız (1:100 oranını aşan yüksek sulandırmalarda durulamaya gerek yoktur). Zaman zaman finisaj için kullanılan sulandırılmış cila solüsyonu ile üzerinden geçiniz

beton

döşeme sonrası yıkama

İÇ MEKANLAR • 1:30 oranında sulandırılmış **Fila PS187** nötr deterjanı sürünüz • siyah tek diskli profesyonel cıdalaya veya yer fırçası ile müdahalede bulununuz • fazlalığı bez veya sıvı emici ile gideriniz • Sonunda iyice durulayınız

koruma

• kuru ve temiz zemine rulo, fırça veya cila yayıcı ile bir tabaka **FilaBeton** uygulayınız • 4 saat içinde ikinci bir tabaka **FilaBeton** sürünüz. Önceden bir tabaka **Fila Sprint** sürüldüğünde daha iyi sonuçlar elde edilir

bakım

• **FilaCleaner**'i kire göre sürünüz (1:100 oranını aşan yüksek sulandırmalarda durulamaya gerek yoktur).

döşeme sonrası yıkama

DIŞ MEKANLAR • 1:30 oranında sulandırılmış **Fila PS187** nötr deterjanı sürünüz veya siyah tek diskli profesyonel temizleyici veya yer fırçası ile müdahalede bulununuz • fazlalığı bez veya sıvı emici ile gideriniz • Sonunda iyice durulayınız

su geçirmezlik koruması

• bir tabaka **Fila HP 98** sürünüz • 4 saat içinde ikinci bir tabaka sürünüz

su-yağ geçirmezlik bakımı

• bir tabaka **Fila W 68** sürünüz • 4 saat içinde ikinci bir tabaka sürünüz

bakım

• **FilaCleaner**'i kir yoğunluğuna göre sulandırınız (1:100 oranını aşan yüksek sulandırmalarda durulamaya gerek yoktur).

Taş tozlarından üretilmiş karolar

döşeme sonrası yıkama

• 1:30 oranında sulandırılmış **Fila PS187** nötr deterjanı sürünüz • siyah tek diskli profesyonel cıdalaya veya yer fırçası ile müdahalede bulununuz • fazlalığı bez veya sıvı emici ile gideriniz • Sonunda iyice durulayınız. Duvarlar üzerinde **Fila PS187 Gel** kullanınız.

koruma

• kuru ve temiz zemine bir tabaka **Hydrep** uygulayınız • 24 saat bekleyiniz • bir tabaka **FilaJob** sürünüz • yüzeyi kullanmadan 4 saat bekleyiniz Duvarlar üzerinde sadece **Hydrep** kullanınız

bakım

• **FilaCleaner**'i kire göre sulandırınız (1:100 oranını aşan yüksek sulandırmalarda durulamaya gerek yoktur). Zaman zaman sulandırılmış cila solüsyonu ile üzerinden geçiniz.

İÇ MEKANLAR: parlak finisajlı taşların işlenmesi

Döşeme sonrası yıkama: **FilaCleaner**



kaplama 50 m² - sulandırma: 1:30

lekelere karşı koruma: **Fila MP/90**



kaplama 30 m²

honlanmış taşların su bazlı işlenmesi

Döşeme sonrası yıkama: **Deterdek**



kaplama 40 m² sulandırma 1:10

doğal etkili koruma: **Fila W68**



1-2 tabaka - kaplama: 20m²



1-2 tabaka - kaplama: 20m²

finisaj: **FilaMatt, FilaSatin, FilaLongLife**



kaplama 30m² mat görüntü
kaplama 30m² satine görüntü
kaplama 30m² parlak görüntü

honlanmış taşların su bazlı işlenmesi

Döşeme sonrası yıkama: **Deterdek**



kaplama 40 m² sulandırma 1:10

koruma: **FilaFob**



kaplama 20m² kaplama 30m² 1-2 tabaka

finisaj: **FilaMatt, FilaSatin, FilaLongLife**



kaplama 30m² mat görüntü
kaplama 30m² satine görüntü
kaplama 30m² parlak görüntü

DIŞ MEKANLAR: honlanmış taşların su bazlı işlenmesi

Döşeme sonrası yıkama: **Deterdek**



kaplama 40 m² sulandırma 1:5

sudan koruma: **Fila HP 98**



kaplama 20 m² 2 tabaka

su-yağ geçirmezlik koruması: **Fila W68**



doğal görüntü, kaplama 20 m² - 2 tabaka

honlu taşların solvent bazlı işlenmesi

Döşeme sonrası yıkama: **Deterdek**



kaplama 40 m² sulandırma 1:10

sudan koruma: **Hydrep**



kaplama 20m² 2 tabaka

Yağdan koruma: **Fila Fob**



24 saat kaplama 20m²



kaplama 20m²

Islak görüntülü koruma: **FilaWet**



kaplama 20m² 2-3 tabaka

antik mermerin işlenmesi

Döşeme sonrası yıkama: **Deterdek**



kaplama 40 m² sulandırma 1:15

koruma: **Fila MP/90 FilaNaturWax**



kaplama 30 m²

finisaj: **FilaMatt FilaSatin**



kaplama 30 m² FilaMatt: Matt finish FilaSatin: Satin finish

AŞAĞIDAKİLER GERÇEKLEŞTİĞİNDE NE YAPMANIZ GEREKTİĞİ

BAKIMDAN SONRA ZEMİN MAT GÖZÜKÜYOR
Deterjan veya yıkama ve cilalama ürünü ile yıkama sonrası zemin, deterjan veya su kalıntısı nedeniyle mat gözükebilir. Bunu gidermek için her yıkamadan sonra yün bir bez veya cila makinesi ile parlatmanız tavsiye edilir. Sık sık cilalanan bir zemin daha az kirlenir ve daha az sıklıkta yıkama gerektirir.

ZAMANLA ZEMİN ÜZERİNDE BAKIMDAN CİLA TABAKALARI BİRİKTİ
Mermerin bakımı için bir film tabakası oluşturan metalik cıların kullanımı uzun vadede, üzerinden geçişte "soyulma" gösteren, "camsi" bir tabaka oluşturabilir. Bu durumlarda **Fila PS/87** ile cila giderici bir yıkama ve sonra durulama gereklidir.

DIŞ MEKANA DÖŞENMİŞ DOĞAL TAŞ ÜZERİNDEYÖSÜN VE KÜF OLUŞTU
Yüzeye doğrudan **FilaNoAlgae** püskürtünüz. Ürün, yosunları çıkartarak derhal etki göstermeye başlayacaktır. Birkaç gün sonra hidro temizleyici ile yıkatabilir veya ilk yağmur beklenebilir.



LEKELERİ ÇIKARTMAK RENKLİ LEKELER

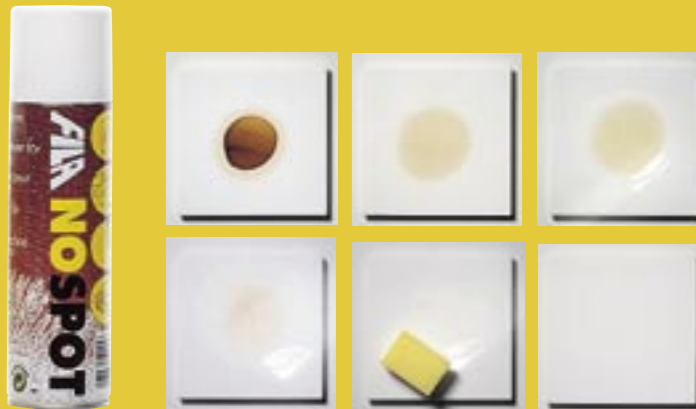
Fila SR/95 mermer, aglomere mermer ve doğal taş yüzeylerden, genelde yüzeyin güzelliğini tehlikeye atmadan, - Şarap, meşrubat, kahve... gibi renkli lekeleri çıkartacak düzeyde yenilikçi leke çıkartıcıdır. Fila tarafından hazırlanmış bu yenilikçi ürün, tüm mermer yüzeyler: masalar, raflar, mutfak tezgahları veya zeminler üzerinde rahatlıkla kullanılabilir.

Kullanımı çok kolaydır, hızlı bir şekilde etki gösterir ve uygulaması için özel dikkat gerektirmez: ürünü, çıkartılacak lekeyi tamamen kaplamaya dikkat ederek leke üzerine uygulamak, lekenin tamamen çıkmasına kadar etki göstermesi için bırakmak (normalde birkaç dakika yeterlidir) ve bu doğrultuda kalan artığı bir sünger ile gidermek yeterlidir.

Fila SR/95'in belirtilecek diğer özellikleri arasında, mermer veya parlak aglomere mermerler durumunda, ürünün cilayı aşındırmadığı üzerinde durulmalıdır. Mermer yüzeylerde giderilmesi zor lekeler olması halinde, ürünü tamamen kurumadan çıkartmak ve bu doğrultuda işlemi tekrar etmek gerekir.

YAĞ LEKELERİ

Fila NoSpot giderilmesi imkansız yağ ve gres lekelerini taştan çıkarıcıdır. Yağın derinlemesine işlenmesini engellemek için bir bez veya emici bir kağıt ile hızlı bir şekilde müdahalede bulununuz • **Fila NoSpot**'u leke üzerine püskürtünüz; birkaç dakikada kuruyacaktır; bir fırça darbesi ve durulama yeterli olacaktır • temizlik arzu edilen derecede değişirse, leke tamamen giderilene kadar işlemi tekrar ediniz.



Kaplamaların etkili ve kalıcı olması için uygulama talimatları dikkatle okunmalıdır. Ürünlerin kullanım ve saklama koşullarını ve diğer önemli bilgileri ürün ambalajlarındaki talimatları dikkatle okuyunuz. Her halükarda Fila laboratuvarları özel problemlerin çözümü için müşterilerin emmindedir ve her durumu incelemek için arşivini kullanır.

Coverages are indicative and refer to 1 L (1.06 qt) of product



Fila Industria Chimica Spa
35018 San Martino di Lupari (Padova) Via Garibaldi, 32 - Tel. +39 049.9467300 - Fax +39 049.9460753
e-mail: fila@filachim.it - www.filachim.com

Fila Chemicals USA, Corp. - 10800 N.W. 21st Street #170 - Miami, FL 33172 USA
Tel. +1-305-513-0708 - Fax +1-305-513-0728 e-mail: filausa@filachim.com - www.filachim.com

Fila Deutschland Vertriebs GmbH - Heinrich-Hertz-Str. 48 - 40699 Erkrath
Telefon: +49 (0)211. 201016 - Telefax: +49 (0)211. 201018 - e-mail: filadeutschland@filachim.com - www.filachim.com

Fila España Industria Química, S.L. Ctra. N-340, K. 948 - Chilches - E 12592 Castellón - España
Tel. +34 964.590101 - Fax +34 964.583265 e-mail: filaespana@filachim.com - www.filachim.com

www.filachim.com